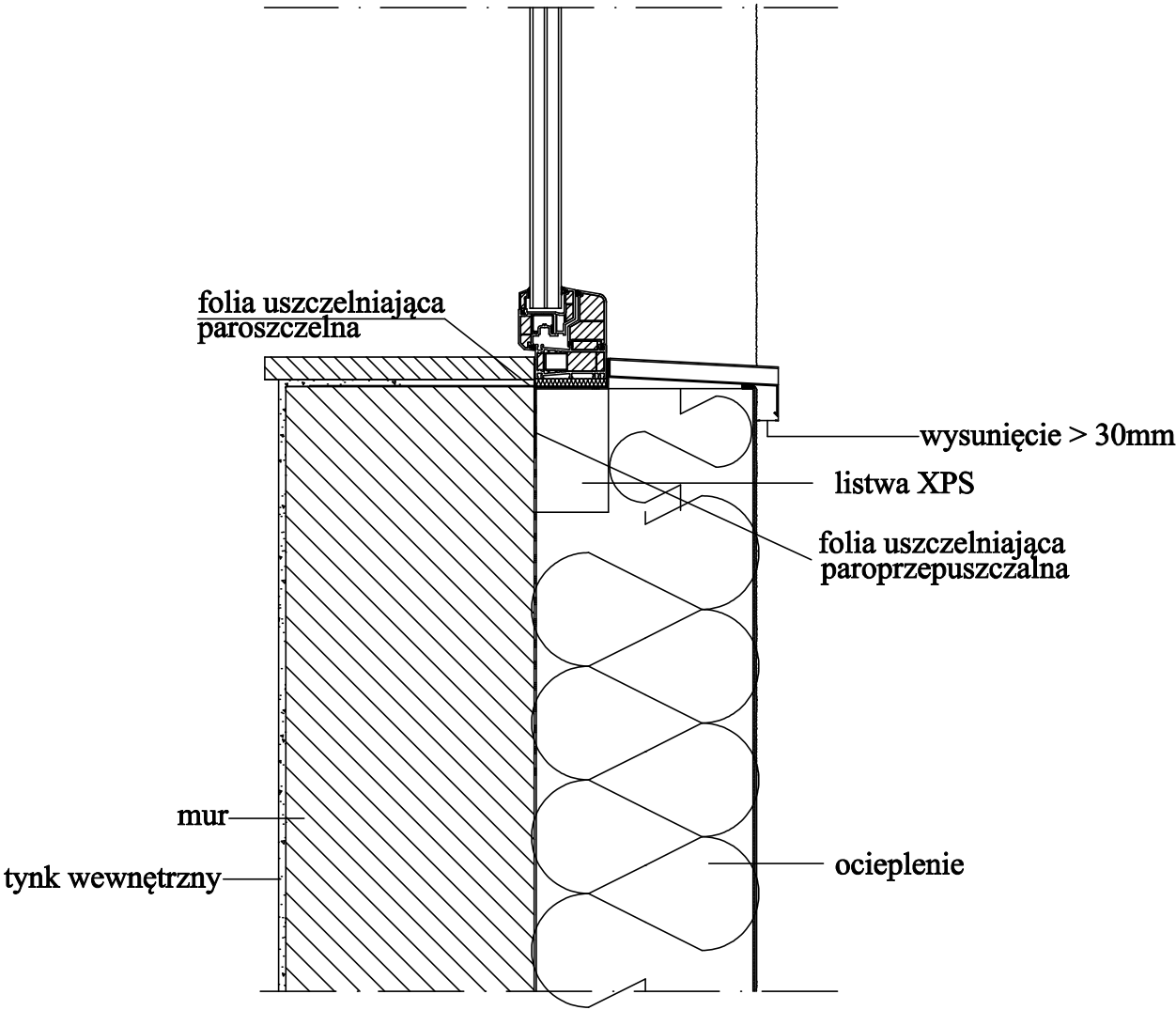


Schemat wykonania szczegółu -
połączenie z parapetem
skala 1: 10



dopuszcza się zastosowanie innego
systemu montażowego po akceptacji projektanta

| | | | | |
|---|--|--|--|--|
| Niniejsza dokumentacja, ani żadna jej część nie może być powielana ani rozpowszechniana za pomocą urządzeń elektronicznych, mechanicznych, kopiujących, nagrywających i innych bez pisemnej zgody posiadacza praw autorskich: Zespół Projektowy | | | | |
| BIURO PROJEKTOWE: VIENTO projekty | | Viento - Projekty 94-303 Łódź, ul. Konstantynowska 30/32B, lok. 9 tel. 883-675-063 | | |
| Obiekt: PRZEBUDOWA I NADBUDOWA WRAZ Z TERMOMODERNIZACJĄ BUDYNKU ŚWIETLICY WIEJSKIEJ W POĆWIARDÓWCE | | | | |
| Adres budowy: | | | | |